



1



2

Presentación de una experiencia exitosa, caso de estudio o proyecto.

En la Sesión Brújula aprenderás de la experiencia compartida de una implementación exitosa que servirá de guía para iniciar o mejorar tus propios planes.

Soluciona problemas y mejora tu confiabilidad mediante la implementación de nuevas metodologías y tecnologías, conociendo el origen, análisis, plan de acción, paso a paso, logros, tropiezos y lecciones aprendidas que culminan con el caso de negocio.



BRÚJULA



CONGRESO DE
MANTENIMIENTO
& CONFIABILIDAD
CHILE

5^a
EDICIÓN



Transformación Cultural

Clave en el proceso de implementación del SGA

Caso de estudio EMCALI

Miyerlady Diaz

Profesional en Gestión Humana

Guillermo Bobadilla

Profesional en Gestión de Activos

3



4



EMCALI ES...

Diversa y multiétnica.

90 años brindando los servicios de Acueducto, Alcantarillado, Energía y Telecomunicaciones.

Somos 2330 personas: representados en 550 mujeres y 1780 hombres.

5



El camino hacia la transformación

Generar la confianza suficiente para que desde los simples errores o dudas hasta las fallas cognitivas más complejas, puedan ser abordadas sin el temor a la crítica o la censura.

Adoptando una postura de comunicación consciente y escucha activa que podemos encontrar juntos el origen de la situación, y así lograr la solución.

2024

Confianza, mantenimiento y confiabilidad de nuestro Sistema de Gestión.

2023

El Sistema de Gestión de Activos bajo norma ISO 55001 Certificado.

2018 - 2023

Modelos de gestión por competencias, del conocimiento y del cambio organizacional.

Estrategia de gestión humana definida en el Plan Estratégico Corporativo.

6

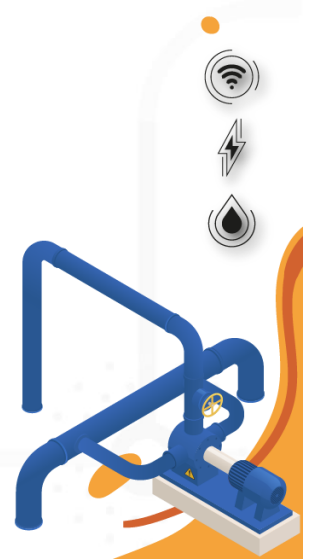


7



8

SISTEMA INTEGRAL DE GESTIÓN HUMANA



SISTEMA INTEGRAL DE GESTIÓN DE ACTIVOS

GENERACIONES EN EMCALI



Adaptabilidad

Las personas más jóvenes pueden adaptarse más fácilmente a nuevas formas de trabajar y nuevos sistemas.



Percepción del cambio

Las generaciones más jóvenes pueden estar más abiertas a la adopción de nuevas tecnologías y procesos.



Experiencia y conocimiento

Las personas mayores pueden aportar una amplia experiencia y conocimiento acumulado a un proyecto.

GENERACIONES DE EMCALI

Estilos de comunicación

Las diferentes generaciones pueden tener estilos de comunicación distintos. Es importante tener en cuenta estas diferencias para asegurar una comunicación efectiva entre todos los miembros del equipo.

Diversidad de ideas

La diversidad de edades y generaciones en un equipo puede llevar a una mayor diversidad de ideas y enfoques, lo que puede enriquecer el proceso de implementación del proyecto.



GESTIÓN DE ACTIVOS

Como transformación cultural

ESTRATEGIAS



13

“...el tiempo invertido en los acompañamientos reduce la cantidad de errores y las consultas posteriores”.



14



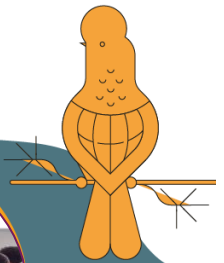
CONSULTORIO DE ACTIVOS

1. Condiciones del personal
2. Condiciones del ambiente
3. Acuerdos/Reglas



15

LECCIONES APRENDIDAS



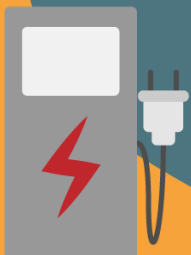
Participación



Sentimiento de pertenencia al proceso



- Planes de acción
- Ejecución
- Mejora continua



16



1. Comunicación consciente
2. Diálogo abierto

3. Escucha activa
4. Habilidades blandas

17



18



19



20



21

¿Qué nos genera valor?

Fomentar una cultura dirigida al aprendizaje y la adaptación.

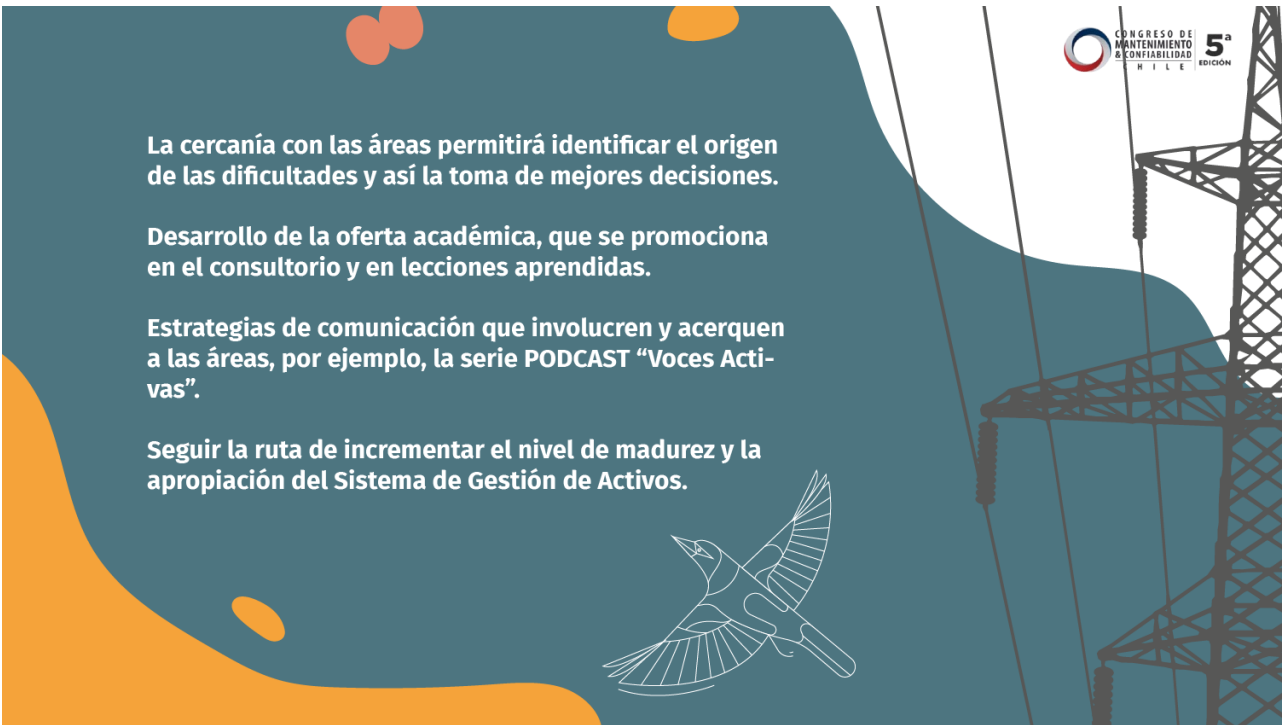
Mantenimiento del personal que realiza las labores de desarrollo y sostenibilidad del sistema.

1. Identificación de las competencias
2. Nivel de las competencias
3. La transformación cultural

22



23



24

FACTORES CLAVES DE ÉXITO



25



Asegurar que los recursos financieros y humanos sean apropiados con la anticipación suficiente.

Realizar diseños a la medida de la cultura organizacional de su Compañía.

Identificar y cuidar los conocimientos y competencias que requiera el personal a impactar.

Mantener las buenas prácticas, para asegurar la sostenibilidad del cambio en el ADN.



CONGRESO DE MANTENIMIENTO & CONFIABILIDAD CHILE 5ª EDICIÓN

26



Recuerda... los seres humanos
somos el centro de la transformación por ello
el cambio es un proceso consciente y permanente.

27

iGracias!

Miyerlady Diaz Valdez
midiaz@emcali.com.co

Guillermo Andrés Bobadilla
gabobadilla@emcali.com.co

28