



1



2

## Presentación de una experiencia exitosa, caso de estudio o proyecto.

En la Sesión Brújula aprenderás de la experiencia compartida de una implementación exitosa que servirá de guía para iniciar o mejorar tus propios planes.

Soluciona problemas y mejora tu confiabilidad mediante la implementación de nuevas metodologías y tecnologías, conociendo el origen, análisis, plan de acción, paso a paso, logros, tropiezos y lecciones aprendidas que culminan con el caso de negocio.



# BRÚJULA



CONGRESO DE  
MANTENIMIENTO  
& CONFIABILIDAD  
COLOMBIA

1<sup>a</sup>  
EDICIÓN



## Transformación Cultural

Clave en el proceso de implementación del SGA

### Caso de estudio EMCALI

**Miyerlady Diaz**

Profesional en Gestión Humana

**Guillermo Bobadilla**

Profesional en Gestión de Activos

3



COP 16 - Colombia

4



# EMCALI ES...



**Diversa y multiétnica.**



**90 años brindando los servicios de Acueducto, Alcantarillado, Energía y Telecomunicaciones.**



**Somos 2330 personas: representados en 550 mujeres y 1780 hombres.**



## El camino hacia la transformación

Generar la confianza suficiente para que desde los simples errores o dudas hasta las fallas cognitivas más complejas, puedan ser abordadas sin el temor a la crítica o la censura.

Adoptando una postura de comunicación consciente y escucha activa que podemos encontrar juntos el origen de la situación, y así lograr la solución.

### 2024

Confianza, mantenimiento y confiabilidad de nuestro Sistema de Gestión.

### 2023

El Sistema de Gestión de Activos bajo norma ISO 55001 Certificado.

### 2018 - 2023

Modelos de gestión por competencias, del conocimiento y del cambio organizacional.

Estrategia de gestión humana definida en el Plan Estratégico Corporativo.



7



8

# SISTEMA INTEGRAL DE GESTIÓN HUMANA



# SISTEMA INTEGRAL DE GESTIÓN DE ACTIVOS

# GENERACIONES EN EMCALI



### Adaptabilidad

Las personas más jóvenes pueden adaptarse más fácilmente a nuevas formas de trabajar y nuevos sistemas.



### Percepción del cambio

Las generaciones más jóvenes pueden estar más abiertas a la adopción de nuevas tecnologías y procesos.



### Experiencia y conocimiento

Las personas mayores pueden aportar una amplia experiencia y conocimiento acumulado a un proyecto.

# GENERACIONES DE EMCALI

### Estilos de comunicación

Las diferentes generaciones pueden tener estilos de comunicación distintos. Es importante tener en cuenta estas diferencias para asegurar una comunicación efectiva entre todos los miembros del equipo.

### Diversidad de ideas

La diversidad de edades y generaciones en un equipo puede llevar a una mayor diversidad de ideas y enfoques, lo que puede enriquecer el proceso de implementación del proyecto.



# GESTIÓN DE ACTIVOS

## Como transformación cultural

### ESTRATEGIAS

CONGRESO DE MANTENIMIENTO & CONFIABILIDAD COLOMBIA 1ª EDICIÓN

13

**“...el tiempo invertido en los acompañamientos reduce la cantidad de errores y las consultas posteriores”.**

CONGRESO DE MANTENIMIENTO & CONFIABILIDAD COLOMBIA 1ª EDICIÓN

EMCALI SIGA

14

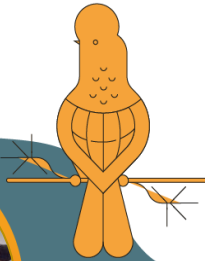


# CONSULTORIO DE **ACTIVOS**

- 1. Condiciones del personal
- 2. Condiciones del ambiente
- 3. Acuerdos/Reglas



# LECCIONES APRENDIDAS



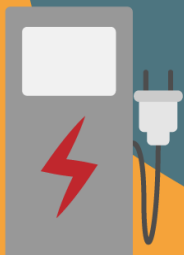
**Participación**



**Sentimiento de pertenencia al proceso**



- Planes de acción
- Ejecución
- Mejora continua







**1. Comunicación consciente**  
**2. Diálogo abierto**

**3. Escucha activa**  
**4. Habilidades blandas**



# ALINEACIÓN

Eje movilizador de la transformación organizacional







21

## ¿Qué nos genera valor?

**Fomentar una cultura** dirigida al aprendizaje y la adaptación.

**Mantenimiento del personal** que realiza las labores de desarrollo y sostenibilidad del sistema.

1. Identificación de las competencias
2. Nivel de las competencias
3. La transformación cultural

22



# El Futuro EMCALI En la Gestión de Activos



23



La cercanía con las áreas permitirá identificar el origen de las dificultades y así la toma de mejores decisiones.



Desarrollo de la oferta académica, que se promociona en el consultorio y en lecciones aprendidas.



Estrategias de comunicación que involucren y acerquen a las áreas, por ejemplo, la serie PODCAST “Voces Activas”.



Seguir la ruta de incrementar el nivel de madurez y la apropiación del Sistema de Gestión de Activos.



24

# FACTORES CLAVES DE ÉXITO



25



**Asegurar que los recursos financieros y humanos sean apropiados con la anticipación suficiente.**



**Realizar diseños a la medida de la cultura organizacional de su Compañía.**



**Identificar y cuidar los conocimientos y competencias que requiera el personal a impactar.**



**Mantener las buenas prácticas, para asegurar la sostenibilidad del cambio en el ADN.**



26



**Recuerda los seres humanos**  
 somos el centro de la transformación por ello  
 el cambio es un proceso consciente y permanente.



# iGracias!

**Miyerlady Diaz Valdez**  
 midiaz@emcali.com.co

**Guillermo Andrés Bobadilla**  
 gabobadilla@emcali.com.co